

ХДПЕ Адаптер фланши

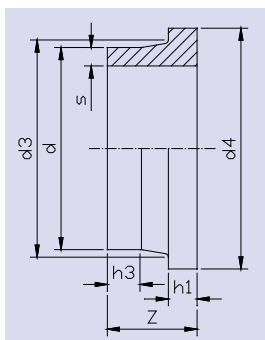
Материјал: PE-HD (PE100)
 Боја: сина или црна
 Димензии според: DIN 16963/4
 Намена: за челно заварување

Според Кубра технологија

HDPE Stub ends (welding collars)

Material: PE-HD (PE100)
 Color: blue or black
 Dimensions: DIN 16963/4
 Execution: for but welding

By Kubra technology


SDR 6 - PN 32

SDR 6								
d	s	d3	d4	Z	h1	h3	ден/парче ден/рс.	€/парче €/рс.
50	8.3	61	88	100	20	60		
63	10.5	75	102	100	22	60		
75	12.5	89	122	100	24	60		
90	15.0	105	138	110	26	60		
110	18.3	125	158	110	28	60		
125	20.8	132	158	110	40	60		
140	23.2	155	188	110	40	60		
160	26.6	175	212	110	40	60		
180	29.9	180	212	110	45	60		
200	33.2	232	268	110	50	60		
225	37.4	235	268	120	50	60		
250	41.5	285	320	120	58	60		
280	46.5	290	320	120	58	60		
315	52.3	335	370	120	65	60		

ХДПЕ Адаптер фланши

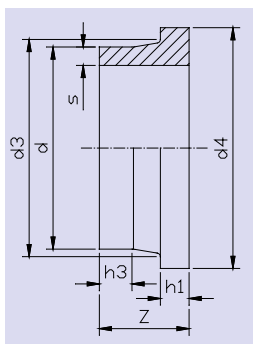
Материјал: PE-HD (PE100)
 Боја: сина или црна
 Димензии според: DIN 16963/4
 Намена: за челно заварување

Според Кубра технологија

HDPE Stub ends (welding collars)

Material: PE-HD (PE100)
 Color: blue or black
 Dimensions: DIN 16963/4
 Execution: for but welding

By Kubra technology


SDR 7.4 - PN 25

SDR 7.4										
d	s	d3	d4	Z	h1	h3	ден/парче	ден/рс.	€/парче	€/рс.
50	6.9	61	88	100	15	60				
63	8.6	75	102	100	17	60				
75	10.3	89	122	100	19	60				
90	12.3	105	138	110	20	60				
110	15.1	125	158	110	22	60				
125	17.1	132	158	110	30	60				
140	19.2	155	188	110	30	60				
160	21.9	175	212	110	30	60				
180	24.6	180	212	110	35	60				
200	27.4	232	268	110	40	60				
225	30.8	235	268	120	40	60				
250	34.0	285	320	120	45	60				
280	38.3	290	320	120	45	60				
315	43.1	335	370	120	50	60				
355	48.5	371	430	120	55	60				
400	54.7	425	482	120	60	60				
450	61.5	514	585	120	75	60				

ХДПЕ Адаптер фланши

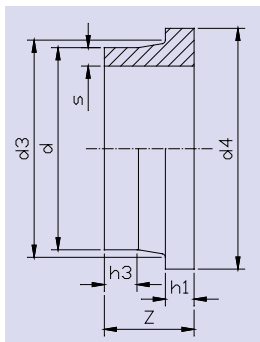
Материјал: ПЕ-НД (PE100)
 Боја: сина или црна
 Димензии според: DIN 16963/4
 Намена: за челно заварување

Според Кубра технологија

HDPE Stub ends (welding collars)

Material: PE-HD (PE100)
 Color: blue or black
 Dimensions: DIN 16963/4
 Execution: for but welding

By Kubra technology


SDR 9 - PN 20

SDR 9										
d	s	d3	d4	Z	h1	h3	ден/парче	ден/рс.	€/парче	€/рс.
50	5.6	61	88	100	12	60				
63	7.1	75	102	100	14	60				
75	8.4	89	122	100	16	60				
90	10.1	105	138	110	19	60				
110	12.3	125	158	110	20	60				
125	14.0	132	158	110	27	60				
140	15.7	155	188	110	27	60				
160	17.9	175	212	110	27	60				
180	20.1	180	212	110	33	60				
200	22.4	232	268	110	36	60				
225	25.2	235	268	120	36	60				
250	27.9	285	320	120	40	60				
280	31.3	290	320	120	40	60				
315	35.2	335	370	120	40	60				
355	39.7	371	430	120	48	60				
400	44.7	425	482	120	53	60				
450	50.3	514	585	120	75	60				
500	55.8	530	585	120	75	60				

ХДПЕ Адаптер фланши

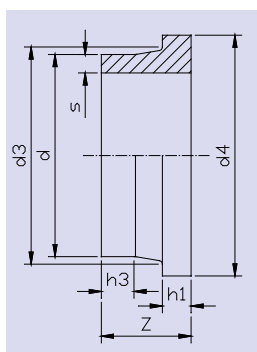
Материјал: PE-HD (PE100)
 Боја: сина или црна
 Димензии според: DIN 16963/4
 Намена: за челно заварување

Според Кубра технологија

HDPE Stub ends (welding collars)

Material: PE-HD (PE100)
 Color: blue or black
 Dimensions: DIN 16963/4
 Execution: for but welding

By Kubra technology


SDR 11 - PN 16

SDR 11								
d	s	d3	d4	Z	h1	h3	ден/парче ден/рц.	€/парче €/рц.
50	4.6	61	88	100	12	60		
63	5.8	75	102	100	14	60		
75	6.8	89	122	100	16	60		
90	8.2	105	138	110	17	60		
110	10.0	125	158	110	18	60		
125	11.4	132	158	110	25	60		
140	12.7	155	188	110	25	60		
160	14.6	175	212	110	25	60		
180	16.4	180	212	110	30	60		
200	18.2	232	268	110	32	60		
225	20.5	235	268	120	32	60		
250	22.7	285	320	120	35	60		
280	25.4	290	320	120	35	60		
315	28.6	335	370	120	35	60		
355	32.2	371	430	120	40	60		
400	36.6	425	482	120	46	60		
450	40.9	514	585	120	60	60		
500	54.4	530	585	120	60	60		
560	50.8	615	685	120	60	60		
630	57.2	642	685	120	60	60		

ХДПЕ Адаптер фланши

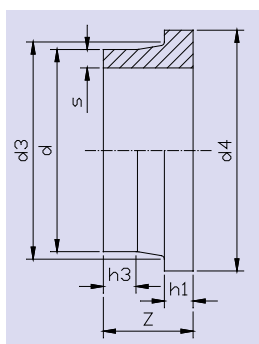
Материјал: PE-HD (PE100)
 Боја: сина или црна
 Димензии според: DIN 16963/4
 Намена: за челно заварување

Според Кубра технологија

HDPE Stub ends (welding collars)

Material: PE-HD (PE100)
 Color: blue or black
 Dimensions: DIN 16963/4
 Execution: for but welding

By Kubra technology


SDR 17 - PN 10

SDR 17										
d	s	d3	d4	Z	h1	h3	ден/парче	ден/pc.	€/парче	€/pc.
50	3.0	61	88	100	12	60				
63	3.8	75	102	100	14	60				
75	4.5	89	122	100	16	60				
90	5.4	105	138	110	17	60				
110	6.6	125	158	110	18	60				
125	7.4	132	158	110	18	60				
140	8.3	155	188	110	18	60				
160	9.5	175	212	110	18	60				
180	10.7	180	212	110	20	60				
200	11.9	232	268	110	24	60				
225	13.4	235	268	120	24	60				
250	14.8	285	320	120	25	60				
280	16.6	290	320	120	25	60				
315	18.7	335	370	120	25	60				
355	21.1	371	430	120	30	60				
400	23.7	425	482	120	33	60				
450	26.7	514	585	120	46	60				
500	29.7	530	585	120	46	60				
560	33.2	615	685	120	50	60				
630	37.4	642	685	120	50	60				

ХДПЕ Адаптер фланши

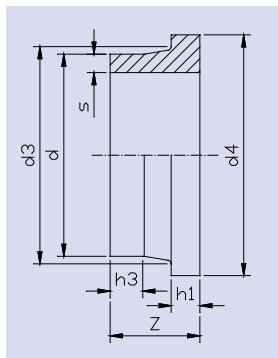
Материјал: PE-HD (PE100)
 Боја: сина или црна
 Димензии според: DIN 16963/4
 Намена: за челно заварување

Според Кубра технологија

HDPE Stub ends (welding collars)

Material: PE-HD (PE100)
 Color: blue or black
 Dimensions: DIN 16963/4
 Execution: for but welding

By Kubra technology


SDR 26 - PN 6

SDR 26								
d	s	d3	d4	Z	h1	h3	ден/парче ден/рц.	€/парче €/рц.
50	2.0	61	88	100	12	60		
63	2.5	75	102	100	14	60		
75	2.9	89	122	100	16	60		
90	3.5	105	138	110	17	60		
110	4.2	125	158	110	18	60		
125	4.8	132	158	110	18	60		
140	5.4	155	188	110	18	60		
160	6.2	175	212	110	18	60		
180	6.9	180	212	110	18	60		
200	7.7	232	268	110	18	60		
225	8.6	235	268	110	18	60		
250	9.6	285	320	120	20	60		
280	10.7	290	320	120	20	60		
315	12.1	335	370	120	20	60		
355	13.6	371	430	120	23	60		
400	15.3	425	482	120	26	60		
450	17.2	514	585	120	38	60		
500	19.1	530	585	120	38	60		
560	21.4	615	685	120	40	60		
630	24.1	642	685	120	40	40		

ХДПЕ Адаптер фланши

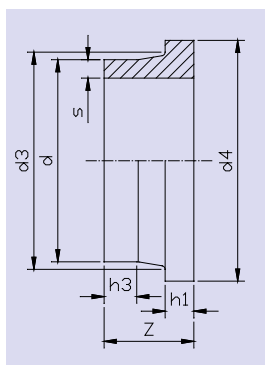
Материјал: PE-HD (PE100)
 Боја: сина или црна
 Димензии според: DIN 16963/4
 Намена: за челно заварување

Според Кубра технологија

HDPE Stub ends (welding collars)

Material: PE-HD (PE100)
 Color: blue or black
 Dimensions: DIN 16963/4
 Execution: for but welding

By Kubra technology


SDR 41 - PN 4

SDR 41										
d	s	d3	d4	Z	h1	h3	ден/парче	ден/рц.	€/парче	€/рц.
90	2.2	105	138	110	17	60				
110	2.7	125	158	110	18	60				
125	3.1	132	158	110	18	60				
140	3.5	155	188	110	18	60				
160	4.0	175	212	110	18	60				
180	4.4	180	212	110	18	60				
200	4.9	232	268	110	18	60				
225	5.5	235	268	120	18	60				
250	6.2	285	320	120	20	60				
280	6.9	290	320	120	20	60				
315	7.7	335	370	120	20	60				
355	8.7	371	430	120	23	60				
400	9.8	425	482	120	26	60				
450	11.0	514	585	120	33	60				
500	12.3	530	585	120	33	60				
560	13.7	615	685	120	35	60				
630	15.4	642	685	120	35	60				