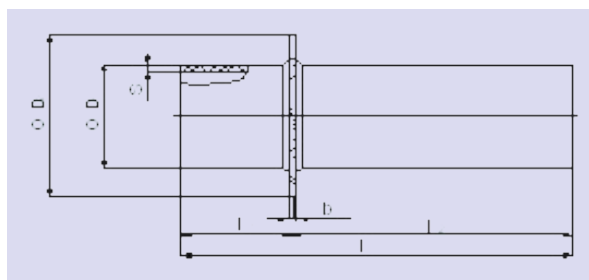


ХДПЕ ФФ Парче

Материјал: PE-HD (PE100)
 Боја: сина или црна
 Димензии според: ISO 4427 / prEN 12201
 Намена: за премин преку бетонска
 шахта

HDPE FF Piece

Material: PE-HD (PE100)
 Color: blue or black
 Dimensions: ISO 4427 / prEN 12201
 Execution: crossing concrete manhole


SDR 6 - PN 32

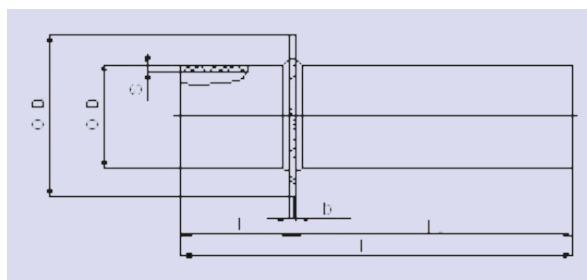
SDR 6								
OD1	s	OD2	b	l	l1	l2	ден/парче den/pc.	€/парче €/pc.
63	10.5	160	10	≥420	≥60	≥360		
75	12.5	175	10	≥420	≥60	≥360		
90	15	190	10	≥420	≥60	≥360		
110	18.3	210	10	≥420	≥60	≥360		
125	20.8	225	10	≥420	≥60	≥360		
140	23.2	240	10	≥420	≥60	≥360		
160	26.6	260	10	≥420	≥60	≥360		
180	29.9	280	10	≥470	≥60	≥410		
200	33.2	350	15	≥470	≥60	≥410		
225	37.4	375	15	≥470	≥60	≥410		
250	41.5	400	15	≥470	≥60	≥410		
280	46.5	430	15	≥470	≥60	≥410		
315	52.3	465	15	≥470	≥60	≥410		

ХДПЕ ФФ Парче

Материјал: PE-HD (PE100)
 Боја: сина или црна
 Димензии според: ISO 4427 / prEN 12201
 Намена: за премин преку бетонска
 шахта

HDPE FF Piece

Material: PE-HD (PE100)
 Color: blue or black
 Dimensions: ISO 4427 / prEN 12201
 Execution: crossing concrete manhole


SDR 7.4 - PN 25

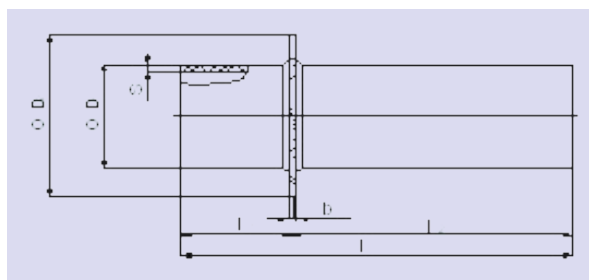
SDR 7.4								
OD1	s	OD2	b	l	l1	l2	ден/парче den/pc.	€/парче €/pc.
63	8.6	160	10	≥420	≥60	≥360		
75	10.3	175	10	≥420	≥60	≥360		
90	12.3	190	10	≥420	≥60	≥360		
110	15.1	210	10	≥420	≥60	≥360		
125	17.1	225	10	≥420	≥60	≥360		
140	19.2	240	10	≥420	≥60	≥360		
160	21.9	260	10	≥420	≥60	≥360		
180	24.6	280	10	≥470	≥60	≥410		
200	27.4	350	15	≥470	≥60	≥410		
225	30.8	375	15	≥470	≥60	≥410		
250	34	400	15	≥470	≥60	≥410		
280	38.3	430	15	≥470	≥60	≥410		
315	43.1	465	15	≥470	≥60	≥410		
355	48.5	505	15	≥550	≥60	≥490		
400	54.7	600	20	≥550	≥60	≥490		
450	61.5	650	20	≥550	≥60	≥490		

ХДПЕ ФФ Парче

Материјал: PE-HD (PE100)
 Боја: сина или црна
 Димензии според: ISO 4427 / prEN 12201
 Намена: за премин преку бетонска
 шахта

HDPE FF Piece

Material: PE-HD (PE100)
 Color: blue or black
 Dimensions: ISO 4427 / prEN 12201
 Execution: crossing concrete manhole


SDR 9 - PN 20

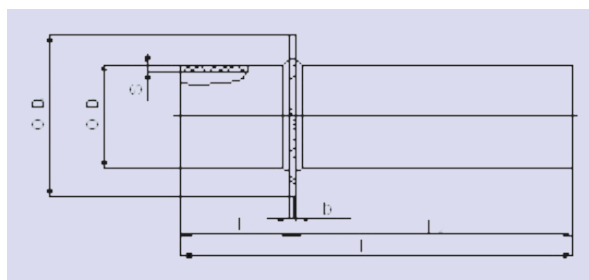
SDR 9								
OD1	s	OD2	b	l	l1	l2	ден/парче den/pc.	€/парче €/pc.
63	7.1	160	10	≥420	≥60	≥360		
75	8.4	175	10	≥420	≥60	≥360		
90	10.1	190	10	≥420	≥60	≥360		
110	12.3	210	10	≥420	≥60	≥360		
125	14	225	10	≥420	≥60	≥360		
140	15.7	240	10	≥420	≥60	≥360		
160	17.9	260	10	≥420	≥60	≥360		
180	20.1	280	10	≥470	≥60	≥410		
200	22.4	350	15	≥470	≥60	≥410		
225	25.2	375	15	≥470	≥60	≥410		
250	27.9	400	15	≥470	≥60	≥410		
280	31.3	430	15	≥470	≥60	≥410		
315	35.2	465	15	≥470	≥60	≥410		
355	39.7	505	15	≥550	≥60	≥490		
400	44.7	600	20	≥550	≥60	≥490		
450	50.3	650	20	≥550	≥60	≥490		
500	55.8	700	20	≥550	≥60	≥490		

ХДПЕ ФФ Парче

Материјал: PE-HD (PE100)
 Боја: сина или црна
 Димензии според: ISO 4427 / prEN 12201
 Намена: за премин преку бетонска
 шахта

HDPE FF Piece

Material: PE-HD (PE100)
 Color: blue or black
 Dimensions: ISO 4427 / prEN 12201
 Execution: crossing concrete manhole


SDR 11 - PN 16

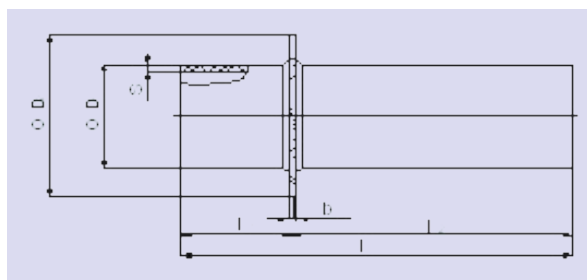
SDR 11								
OD1	s	OD2	b	l	11	12	ден/парче den/pc.	€/парче €/pc.
63	5.8	160	10	≥420	≥60	≥360		
75	6.8	175	10	≥420	≥60	≥360		
90	8.2	190	10	≥420	≥60	≥360		
110	10	210	10	≥420	≥60	≥360		
125	11.4	225	10	≥420	≥60	≥360		
140	12.7	240	10	≥420	≥60	≥360		
160	14.6	260	10	≥420	≥60	≥360		
180	16.4	280	10	≥470	≥60	≥410		
200	18.2	350	15	≥470	≥60	≥410		
225	20.5	375	15	≥470	≥60	≥410		
250	22.7	400	15	≥470	≥60	≥410		
280	25.4	430	15	≥470	≥60	≥410		
315	28.6	465	15	≥470	≥60	≥410		
355	32.2	505	15	≥550	≥60	≥490		
400	36.3	600	20	≥550	≥60	≥490		
450	40.9	650	20	≥550	≥60	≥490		
500	45.4	700	20	≥550	≥60	≥490		
560	50.8	760	20	≥620	≥60	≥560		
630	57.2	830	20	≥620	≥60	≥560		

ХДПЕ ФФ Парче

Материјал: PE-HD (PE100)
 Боја: сина или црна
 Димензии според: ISO 4427 / prEN 12201
 Намена: за премин преку бетонска
 шахта

HDPE FF Piece

Material: PE-HD (PE100)
 Color: blue or black
 Dimensions: ISO 4427 / prEN 12201
 Execution: crossing concrete manhole


SDR 17 - PN 10

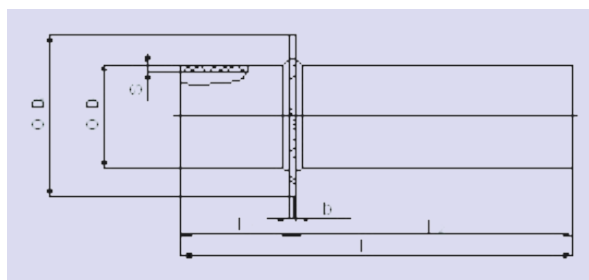
SDR 17								
OD1	s	OD2	b	l	l1	l2	ден/парче den/pc.	€/парче €/pc.
63	3.8	160	10	≥420	≥60	≥360		
75	4.5	175	10	≥420	≥60	≥360		
90	5.4	190	10	≥420	≥60	≥360		
110	6.6	210	10	≥420	≥60	≥360		
125	7.4	225	10	≥420	≥60	≥360		
140	8.3	240	10	≥420	≥60	≥360		
160	9.5	260	10	≥420	≥60	≥360		
180	10.7	280	10	≥470	≥60	≥410		
200	11.9	350	15	≥470	≥60	≥410		
225	13.4	375	15	≥470	≥60	≥410		
250	14.8	400	15	≥470	≥60	≥410		
280	16.6	430	15	≥470	≥60	≥410		
315	18.7	465	15	≥470	≥60	≥410		
355	21.1	505	15	≥550	≥60	≥490		
400	23.7	600	20	≥550	≥60	≥490		
450	26.7	650	20	≥550	≥60	≥490		
500	29.7	700	20	≥550	≥60	≥490		
560	33.2	760	20	≥620	≥60	≥560		
630	37.4	830	20	≥620	≥60	≥560		

ХДПЕ ФФ Парче

Материјал: PE-HD (PE100)
 Боја: сина или црна
 Димензии според: ISO 4427 / prEN 12201
 Намена: за премин преку бетонска
 шахта

HDPE FF Piece

Material: PE-HD (PE100)
 Color: blue or black
 Dimensions: ISO 4427 / prEN 12201
 Execution: crossing concrete manhole


SDR 26 - PN 6

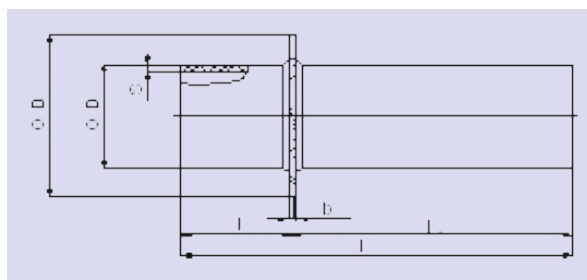
SDR 26								
OD1	s	OD2	b	l	l1	l2	ден/парче den/pc.	€/парче €/pc.
63	2.5	160	10	≥420	≥60	≥360		
75	2.9	175	10	≥420	≥60	≥360		
90	3.5	190	10	≥420	≥60	≥360		
110	4.2	210	10	≥420	≥60	≥360		
125	4.8	225	10	≥420	≥60	≥360		
140	5.4	240	10	≥420	≥60	≥360		
160	6.2	260	10	≥420	≥60	≥360		
180	6.9	280	10	≥470	≥60	≥410		
200	7.7	350	15	≥470	≥60	≥410		
225	8.6	375	15	≥470	≥60	≥410		
250	9.6	400	15	≥470	≥60	≥410		
280	10.7	430	15	≥470	≥60	≥410		
315	12.1	465	15	≥470	≥60	≥410		
355	13.6	505	15	≥550	≥60	≥490		
400	15.3	600	20	≥550	≥60	≥490		
450	17.2	650	20	≥550	≥60	≥490		
500	19.1	700	20	≥550	≥60	≥490		
560	21.4	760	20	≥620	≥60	≥560		
630	24.1	830	20	≥620	≥60	≥560		

ХДПЕ ФФ Парче

Материјал: PE-HD (PE100)
 Боја: сина или црна
 Димензии според: ISO 4427 / prEN 12201
 Намена: за премин преку бетонска
 шахта

HDPE FF Piece

Material: PE-HD (PE100)
 Color: blue or black
 Dimensions: ISO 4427 / prEN 12201
 Execution: crossing concrete manhole


SDR 41 - PN 4

SDR 41								
OD1	s	OD2	b	l	l1	l2	ден/парче den/pc.	€/парче €/pc.
90	2.2	190	10	≥420	≥60	≥360		
110	2.7	210	10	≥420	≥60	≥360		
125	3.1	225	10	≥420	≥60	≥360		
140	3.5	240	10	≥420	≥60	≥360		
160	4	260	10	≥420	≥60	≥360		
180	4.4	280	10	≥470	≥60	≥410		
200	4.9	350	15	≥470	≥60	≥410		
225	5.5	375	15	≥470	≥60	≥410		
250	6.2	400	15	≥470	≥60	≥410		
280	6.9	430	15	≥470	≥60	≥410		
315	7.7	465	15	≥470	≥60	≥410		
355	8.7	505	15	≥550	≥60	≥490		
400	9.8	600	20	≥550	≥60	≥490		
450	11	650	20	≥550	≥60	≥490		
500	12.3	700	20	≥550	≥60	≥490		
560	13.7	760	20	≥620	≥60	≥560		
630	15.4	830	20	≥620	≥60	≥560		